



# Select

# Connections

## Points forts de SELECT

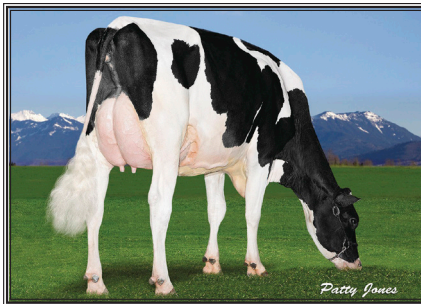
Les taureaux #1 et #2 en IPVG sont chez Select Sires GenerVations

**BREWMASTER** demeure le taureau #1 en IPVG (+3173) et en gras (+134kg) au Canada suite aux épreuves d'août! Il a aussi regagné sa première position en Pro\$ (+2342)! BREWMASTER est le taureau #1 en IPVG pour la cinquième ronde d'épreuve consécutive.



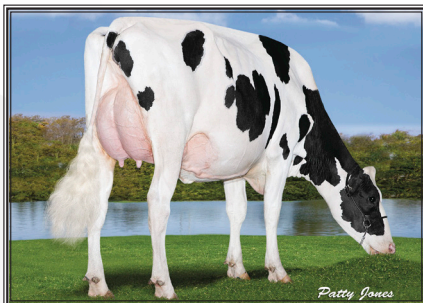
Suntor Brewmaster Emilia (EX-90-EX-SM)  
Suntor Holsteins, Ormstown, QC

**MOGUL** est maintenant #2 en IPVG (+3163) faisant un bond de la 8<sup>ième</sup> à la 2<sup>ième</sup> lors de cette ronde d'épreuve. MOGUL est parmi les 10 meilleurs pour le GTPI (+2514) et est le taureau #6 en Pro\$ (+2233). Les filles de MOGUL impressionnent les éleveurs à travers le monde.



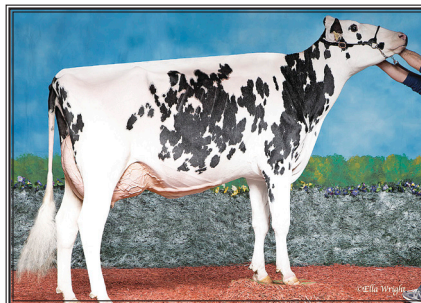
Jolicap Mogul Whisky-ET (TB-87-TB-87-SM)  
Cedarwal Farms LTD, Abbotsford, BC

**MCCUTCHEN** est toujours le taureau #1 pour les P&M au Canada à +18. Lorsque vous regardez la combinaison de pis et P&M, MCCUTCHEN est #1 (+13SM, +18P&M), suivi de près par ATWOOD (+15SM, +15P&M) et GOLD CHIP (+15SM, +15P&M) qui sont ex-aquo # 2.



Walnutlawn McCutchen Summer (TB-89-EX-SM)  
Walnutlawn Farms, ON.

**DEFIANT** est le nouveau taureau éprouvé #1 en conformation aux États-Unis avec une cote impressionnante à +3.80. Ce fils de BRAXTON x Goldwyn de la famille de la fameuse Debutante Rae est porteur du RDC et a des cotes de +2.67CPIS et +2.68CP&M. ATWOOD est le taureau #2 en conformation aux É-U à +3.65.



Lovhill Defiant Rumrunner (TB-87-TB-87-SM)  
Lovholm Holsteins, SK

## REMARQUABLE

**7HO11926 DEFENDER**  
(MOGUL x ManOMan x DURHAM)  
DEFENDER est un des premiers fils de MOGUL éprouvé. Il est un taureau avec l'aptitude au vêlage et une durée de vie élevé en plus de cotes exceptionnelles de conformation (+14) et pis (+14).

Source: 08/16 RLC Data, 08/16 USDA-CDCB Data. <sup>™</sup>genderSELECTed est une marque de commerce de Select Sires SexedULTRA est une marque de commerce d'Inguran LLC. <sup>®</sup>TPI est une marque de commerce de l'Association Holstein USA.

### 550HO1040 CALENDAR

(Snowman x Baxter x Goldwyn)  
Un taureau élite en conformation (+16) d'une lignée de taureaux différente avec de bons pis (+12) et pieds & membres (+15). Il est disponible en semence sexée seulement. Pour la semence conventionnelle, utilisez **250HO1039 CARMELLO** (Génomique identique à CALENDAR).

## SexedULTRA™ - Les avantages

La semence sexée implique une combinaison sophistiquée de teinture, de lasers et une faible charge électrique pour trier les cellules dans les récipients appropriés. Initialement, la semence sexée avait un taux de conception beaucoup plus faible que la semence conventionnelle. Les projets de recherche et de développement en cours ont permis d'obtenir de machines beaucoup plus rapide, des protocoles plus efficaces et un produit à fertilité plus élevé. Le "Program for Fertility Advancement™ (PFA™)" de Select Sires a mené à plusieurs projets de recherches dans des troupeaux à travers les É-U. Les résultats ont prouvé que la méthode de traitement SexedULTRA a mené à une augmentation de 4.5% en taux de conception réel. Présentement, toute la semence sexée *gender* SELECTed disponible par l'entremise de Select Sires GenerVations est produite utilisant la méthode SexedULTRA.



## NOS MEILLEURS SONT SEXÉS

Select Sires GenerVations a plusieurs de ses meilleurs taureaux éprouvés disponible en semence sexée, incluant: **BREWMASTER, MOGUL, MCCUTCHEN, GOLD CHIP, EPIC, ATWOOD**, et les nouveaux taureaux **CALENDAR, DEFIANT, MAYFLOWER** et **DEFENDER**. Quelques-uns des meilleurs jeunes taureaux génomiques disponibles en semence sexée sont **BEEMER, DIAMONDBACK, KINGBOY, JACOBY, MODESTY, JEDI, BANDARES, FLAGSHIP, LEGENDARY, CALLEN** et **DUKE**. Contactez votre représentant Select Sires GenerVations pour consulter la liste complète des taureaux disponibles.



Misty Springs Defender Sera (BP-81)  
Misty Spring Holsteins, Little Britain, ON

## Fertilité sans compromis

By Lyle Kruse – Select Sires Inc. Vice-président du développement des marchés des É-U

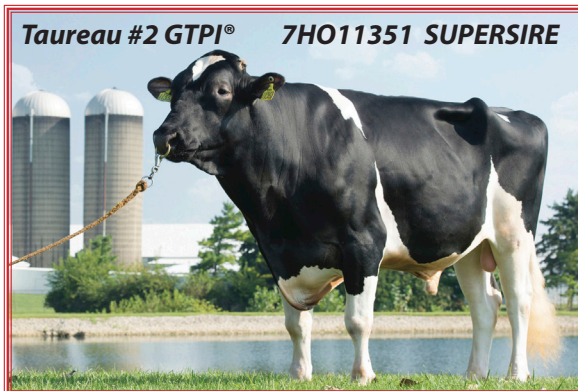
### Select Sires est déterminé à être le principal fournisseur de génétique supérieure en fertilité.

Cet engagement commence avec les meilleurs soins pour nos taureaux d'élite soutenu par une multitude de tests de santé. La semence est récoltée des taureaux avec une emphase sur une quantité élevée de sperme de qualité. L'éjaculat est évalué pour l'apparence, le volume, la motilité des spermatozoïdes, la morphologie et la concentration. Les récoltes de semence qui passent les normes de qualité initiales sont étendues à l'aide d'un diluant de sperme unique à Select Sires. Le diluant contient également des antibiotiques et du glycérol ce qui fournit l'environnement optimal pour prolonger la vie des spermatozoïdes par la congélation, l'entreposage, et le processus de décongélation. Une fois que le sperme étendu est refroidi à 5 °C et la dilution finale a eu lieu, il est mis dans des paillettes de ½ cc. Les paillettes remplies sont placées sur des étagères métalliques pour la congélation et, une fois congelées dans de l'azote liquide, sont emballées dans des gobelets de cinq paillettes chacun. Deux gobelets sont placés sur des tiges métalliques pour l'entreposage permanent avant utilisation à la ferme.

La clé de l'engagement de la fertilité de Select Sires est le respect constant des normes de contrôle de qualité. Les tests de contrôle de qualité les plus strictes commencent le jour après que la semence est congelée et préparée pour l'entreposage. Des paillettes d'échantillonnages de chaque lot de sperme congelé sont décongelées dans l'eau à 36 °C et évaluées pour le pourcentage de la motilité des spermatozoïdes. Select Sires va au-delà des normes de l'industrie en incubant des paillettes décongelées pendant trois heures à 37 °C (ce qui crée un environnement stressant pour le

sperme) et procède à l'évaluation de l'échantillon pour le pourcentage de motilité.

Une autre partie de la batterie de contrôle de la qualité de la semence chez Select Sires est l'évaluation de l'intégrité du plasma de la membrane des spermatozoïdes et de la stabilité de l'ADN en utilisant des procédures de coloration du cytomètre. Ceci est une méthode très efficace pour quantifier la qualité du sperme avec un haut degré de précision et d'exactitude. La semence est également évaluée régulièrement pour



des anomalies morphologiques. Que les anomalies soient héritées ou induites par l'environnement, un pourcentage élevé de cellules anormales d'un éjaculat peut avoir un faible taux de fertilité comme résultat. Les éjaculats avec un haut pourcentage de spermatozoïdes normaux ont la plus forte probabilité d'avoir une bonne fertilité.

Les standards minimaux à l'épreuve du temps de Select Sires pour chaque paramètre de la qualité

maximisent le nombre d'éjaculats très fertiles placés dans l'inventaire. De la collection initiale de l'éjaculat du taureau aux évaluations de la qualité postgel, plus de 10 % de toutes les collections sont rejetées en divers points de façon à vous assurer que toute la semence expédiée à nos équipes de vente et de service a le timbre d'approbation de la qualité de Select Sires. Select Sires possède également le plus grand programme au monde en ce qui concerne les essais de fertilité dans le champ, connu sous le nom de "Program for Fertility Enhancement™" (PFA™). Plus de 165 troupeaux à travers les États-Unis ont convenus de collaborer avec Select Sires afin de tester de nouvelles techniques pour la formulation et le traitement du diluant. De nombreuses données provenant de ces opérations laitières aident Select Sires à vérifier les améliorations avant de les mettre en application à tous les jours.

La preuve de l'engagement de Select Sires à la qualité de la semence est claire dans les données des sommaires de fertilité. Les sommaires de chacun des taureaux calculé par le USDA / CDCB incluent le "Sire Conception Rate" (SCR), qui signifie "taux de conception du taureau". Le SCR est basé sur l'utilisation réelle de la semence dans les troupeaux laitiers à travers les États-Unis. Dans les sommaires de taureaux du mois d'août 2016, Select Sires mène à nouveau l'industrie de l'I.A. avec le plus grand nombre de taureaux actifs éprouvés et jeunes taureaux Holstein qui sont positifs pour le Sire Conception Rate. Nous continuons à remplir notre mission d'être le principal fournisseur de génétique supérieure hautement fertile!

## Taureaux élevés en Sire Conception Rate (SCR)

L'utilisation des taureaux élevés en "Sire Conception Rate (SCR)" peut également apporter des améliorations génétiques remarquables pour la production, le type, la santé ou les traits de santé afin de répondre à vos objectifs d'élevage. D'après les résultats de recherches dans le cadre du programme PFA, des améliorations au traitement

de la semence ont été faites dans nos laboratoires. Ces améliorations font que Select Sires demeure le leader avec le plus grand nombre de taureaux de la race en SCR, combinée avec la génétique supérieure, pour répondre à la sélection individuelle aux objectifs d'élevage de nos clients. Ne cherchez pas plus loin... Select Sires GenerVations est la meilleure

combinaison de haute génétique et de fertilité fiable.

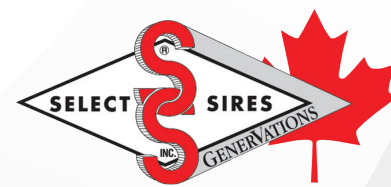
Notre feuille D'épreuve actuelle a 11 taureaux éprouvés avec des SCR > 1,5 y compris : **ATWOOD, SUPERSIRE, BRADNICK, MAYFIELD, COURAGEOUS, BROKAW, MAYFLOWER, DONATELLO, MORGAN, DEFIANT, et MCCUTCHEN.** Notre feuille d'épreuve a 6 jeunes

taureaux avec des scores élevés en SCR: **BOWEN, BEEMER, DIAMONDBACK, KINGBOY et MAIN EVENT.** Pour un taureau haut en SCR qui correspond à votre programme d'élevage, contactez votre représentant Select Sires GenerVations. Nous avons un taureau pour vous!

Tous les taureaux Holstein actifs *:			
SIRE CONCEPTION RATE			
Centre d'I.A.	+1.0 SCR ou plus	+2.0 SCR ou plus	+3.0 SCR ou plus
Select Sires	114	69	24
Compétiteur A	50	18	2
Compétiteur B	39	12	1

08/16 Listes actives Holstein d'I.A. \* comprennent tous les taureaux actifs Holstein éprouvés et les jeunes.

Select Sires  
Generations fournit  
le plus grand  
nombre de  
taureaux à SCR élevé  
de l'industrie



VOTRE SUCCÈS *Notre Passion*

Source: 08/16 RLC donnée, 08/16 USDA-CDCB données™ Program for Fertility Advancement and PFA sont des marques de commerce de Select Sires Inc. ®TPI est une marque de commerce de l'Association Holstein USA.